

CHS

www.chs-immobilien.ch

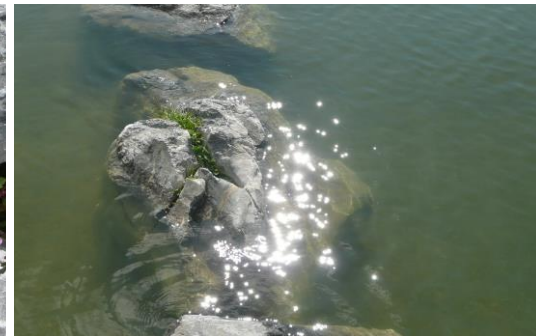
Christian Schweizer
Wydenstrasse 1
5734 Reinach
Telefon 062 772 33 03

*Ihre Immobilie verkaufen?
Ihr neues Zuhause finden?
Ihr Partner für Immobilien!*

Fax: 062 772 33 04
www.chsimmo-hasliberg.ch



Wohlfühlen, geniessen, entspannen...



2-Zimmer-Ferienwohnung, Twing, 6084 Hasliberg Wasserwendi

CHS

www.chs-immobilien.ch

Christian Schweizer
Wydenstrasse 1
5734 Reinach
Telefon 062 772 33 03

*Ihre Immobilie verkaufen?
Ihr neues Zuhause finden?
Ihr Partner für Immobilien!*

Fax: 062 772 33 04
www.chsimmo-hasliberg.ch

 **Haslital**
BERNER OBERLAND



Wohn-u. Geschäftshaus Twing



Balkon



Zugang Wohnung



Eingangsbereich



Wohnzimmer



Küche



Schlafzimmer



Bad



Separate Waschküche

CHS

www.chs-immobilien.ch

Christian Schweizer
Wydenstrasse 1
5734 Reinach
Telefon 062 772 33 03

*Ihre Immobilie verkaufen?
Ihr neues Zuhause finden?
Ihr Partner für Immobilien!*

Fax: 062 772 33 04
www.chsimmo-hasliberg.ch

 **Haslital**
BERNER OBERLAND



Badesee, 5 min. von WHG



Muggenstutz Hasliberg



Alpentower

CHS

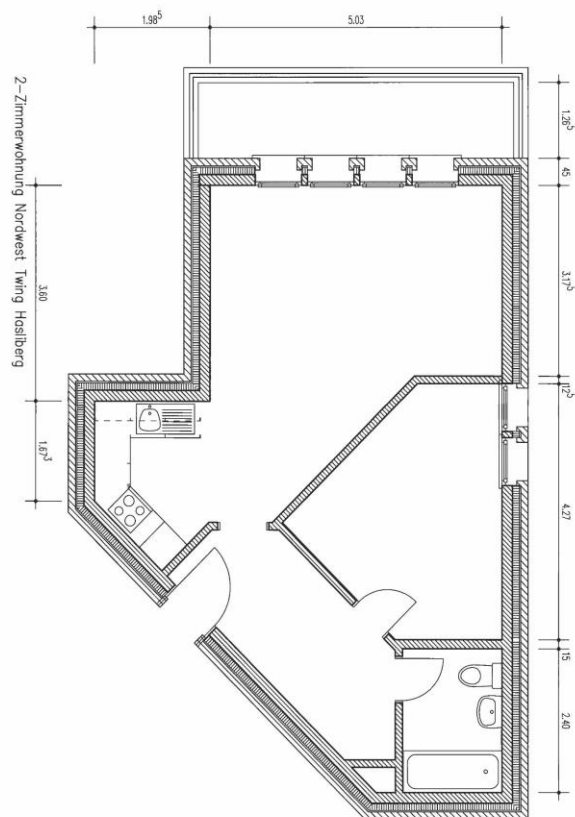
www.chs-immobilien.ch

Christian Schweizer
Wydenstrasse 1
5734 Reinach
Telefon 062 772 33 03

*Ihre Immobilie verkaufen?
Ihr neues Zuhause finden?
Ihr Partner für Immobilien!*

Fax: 062 772 33 04
www.chsimmo-hasliberg.ch

 **Haslital**
BERNER OBERLAND



Grundriss Ferienwohnung

Übernachtungspauschale pro Nacht	Fr.	85.00
Endreinigung	Fr.	145.00
Kurtaxen pro Tag und Person/Erw.	Fr.	2.60
Kurtaxen pro Tag und Person/Kind	Fr.	1.00

Kurzaufenthalt: Preis und Mindestdauer auf Anfrage!